



# LAG Landkreis Landshut e.V.

Steuerkreissitzung

23.04.2015

Haus der Begegnung, Weihmichl



## Tagesordnung

- TOP 1 Begrüßung, Feststellung der ordnungsgemäßen Ladung und Beschlussfähigkeit
- TOP 2 Geschäftsführung und Geschäftsordnung
- TOP 3 LEADER-Förderrichtlinien 2014-2020
- TOP 4 Änderung/Ergänzung der LES
- TOP 5 Vorstellung der Projektidee „Radrunde Bayerisches Golf- und Thermenland“
- TOP 6 Vorstellung der Projektidee „Bau einer Volkssternwarte“
- TOP 7 Vorstellung der Projektidee „LEO – Landshuter Erlebnis Omnibus“
- TOP 8 Vorstellung der Projektidee „Errichtung eines FitnessParcours“
- TOP 9 Wünsche, Anträge, Diskussion

# LAG Landkreis Landshut e.V.



- LAG Landkreis Landshut e.V. ist in die LEADER-Förderung aufgenommen („Anerkannte LAG“)
  - Für die LES-Erstellung hat der Landkreis einen Förderantrag gestellt.
  - Aktuell stehen ELER-Mittel /Landesmittel zur Verfügung:
    - 1,1 € Mio. € für Projekte im LAG-Gebiet
      - Bis 31.10.2017 sollen bewilligt sein: 500.000 €
      - Bis 31.10.2019 sollen bewilligt sein: 900.000 €
    - 400.000 € für Kooperationsprojekte
      - Bis 31.10.2017 sollen bewilligt sein: 150.000 €
      - Bis 31.10.2019 sollen bewilligt sein: 300.000 €
- Bei Nichterreichen ist mit entsprechender Kürzung zu rechnen!

# LAG Landkreis Landshut e.V.

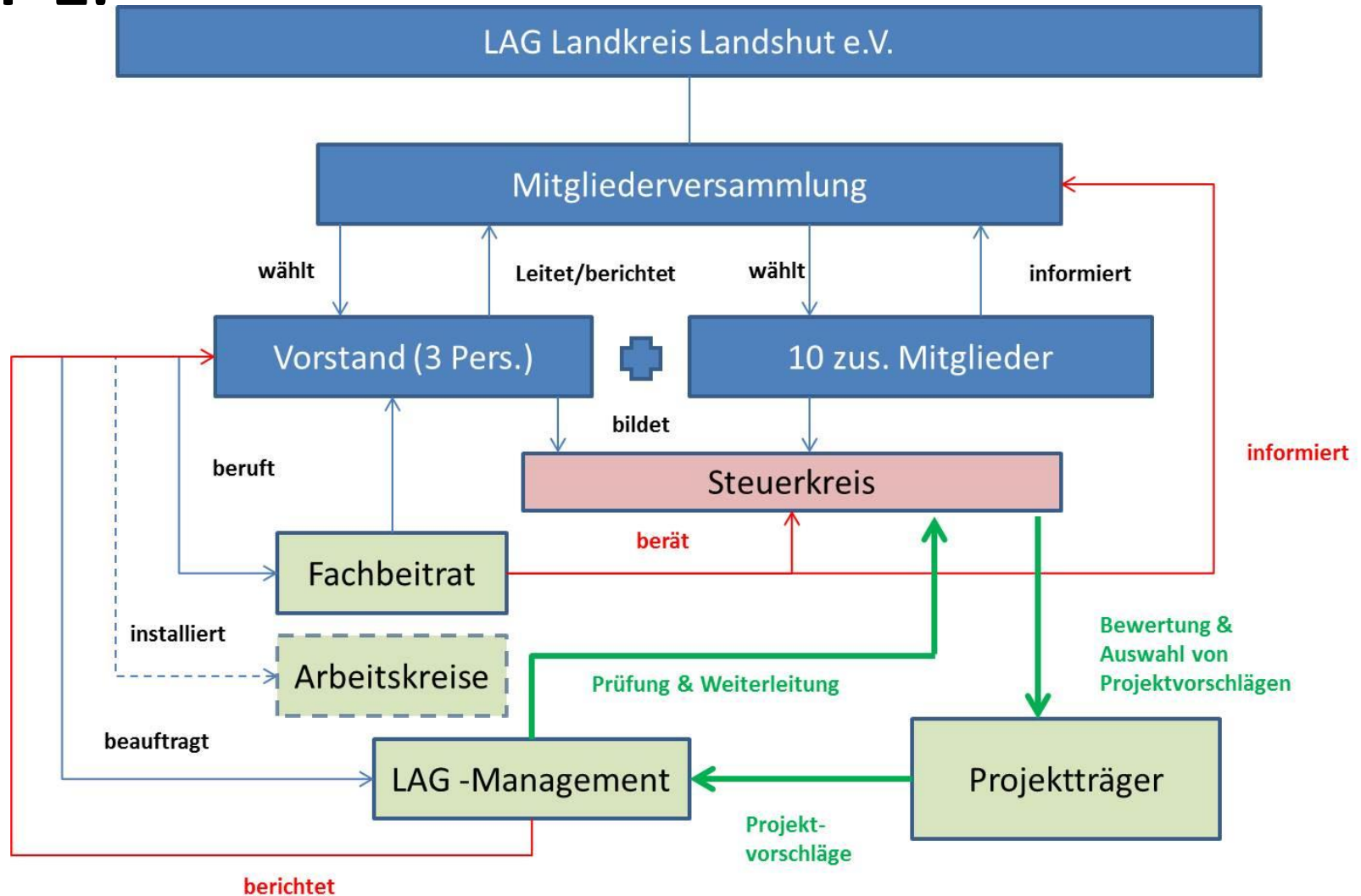


- Antragstellung ab Ende Mai 2015 möglich
- Projektideen können bis Ende 2020 eingereicht werden
- Projekt „Unterstützung Bürgerengagement“  
max. 20.000 €
  - Kriterien werden vom Steuerkreis
  - Finanztechnische Verwaltung über LK
- Öffentlichkeitsarbeit zur LEADER-Arbeit (Internetseite, Newsletter, Presse)

# LAG Landkreis Landshut e.V.



## TOP 2:



# LAG Landkreis Landshut e.V.



## TOP 2: Geschäftsordnung

### Durchführung des Projektauswahlverfahrens: Generelle Auswahlkriterien:

- Zuordnung zu einem Entwicklungs- und Handlungsziel der LAG
- Erfüllung der LEADER-Kriterien (innovativ, vernetzt, nachhaltig, Bürgerengagement, dem LAG-Gebiet dienen)
- Keine Förderung durch ein anderes EU-Programm
- Keine Förderung von Anhang I - Produkten
- Projektträger (= Betreiber) muss vorhanden sein

# LAG Landkreis Landshut e.V.



## TOP 2: Geschäftsordnung

### Durchführung des Projektauswahlverfahrens:

#### Kriterien der LAG LK LA:

- Innovativer Ansatz
- Umwelt-/Klimaschutz
- Demographie
- Beitrag zu Entwicklungs- und Handlungszielen
- Bürgerbeteiligung
- Vernetzung
- Regionale Wertschöpfung
- Barrierefreiheit

→ LAG Geschäftsstelle prüft im Vorfeld die Projekte hinsichtlich der Kriterien

# LAG Landkreis Landshut e.V.



## TOP 2: Geschäftsführung / LAG-Management

- LAG-Management übernimmt der Landkreis Landshut laut Vereinssatzung
- Landkreis würde Kosten zu 100% übernehmen
- Aber: Förderung des LAG-Managements (Personal, Qualifizierung des Personals, Reisekosten und Öffentlichkeitsarbeit) über LEADER möglich
- Landkreis plant Antragstellung für das 1. LEADER-Projekt „LAG-Management, 01.05.2015-31.12.2022 “:
  - Projektsumme: 500.000 €
  - Förderung: 250.000 €
  - Kofinanzierung durch den Landkreis: 250.000 €



# LAG Landkreis Landshut e.V.



## **TOP 2: Geschäftsführung / LAG-Management**

### **Beschlussvorschlag:**

Der Steuerkreis hält das LAG-Management für förderwürdig, beschließt die Einplanung der beantragten Summe und stimmt vorbehaltlich einer Antragstellung durch den Landkreis Landshut dem Projekt zu.

- Geschäftsbesorgungsvertrag zwischen Verein und Landkreis (Tischvorlage)

LAG Landkreis Landshut e.V.



## **TOP 3: LEADER-Förderrichtlinie 2014-2020**

Herrn Dr. Eberhard Pex  
LEADER-Manager Niederbayern



## **TOP 4: Änderung/Ergänzung der LES**

→ Bei LES-Erstellung waren Fördersätze nicht bekannt, gehören aber in LES:

### **Beschlussvorschlag:**

Der Steuerkreis stimmt der Ergänzung der LES um den folgenden Satz „Für die Förderhöhe von Projekten gelten die Fördersätze der Bayerischen LEADER-Förderrichtlinie in der jeweils gültigen Fassung.“ zu.

# LAG Landkreis Landshut e.V.



## TOP 5: Vorstellung der Projektidee

### Radrunde Bayerisches Golf- und Thermenland

- Förderung der Radwege über Kernwegenetz  
→ viele Radwege in der Region vorhanden
- Förderung der Radinfrastruktur über das LEADER-Kooperationsprojekt
  - Beschilderung nach FSGV
  - Errichtung von „Ruhezonen“
  - Schaffung von Erlebnisräumen entlang der Strecke
  - „Motivationsoffensive“ für Leistungsträger
  - Marketing durch TV Ostbayern

# LAG Landkreis Landshut e.V.



## TOP 5: Kooperationsprojekt:

## Radrunde Bayerisches Golf- und Thermenland

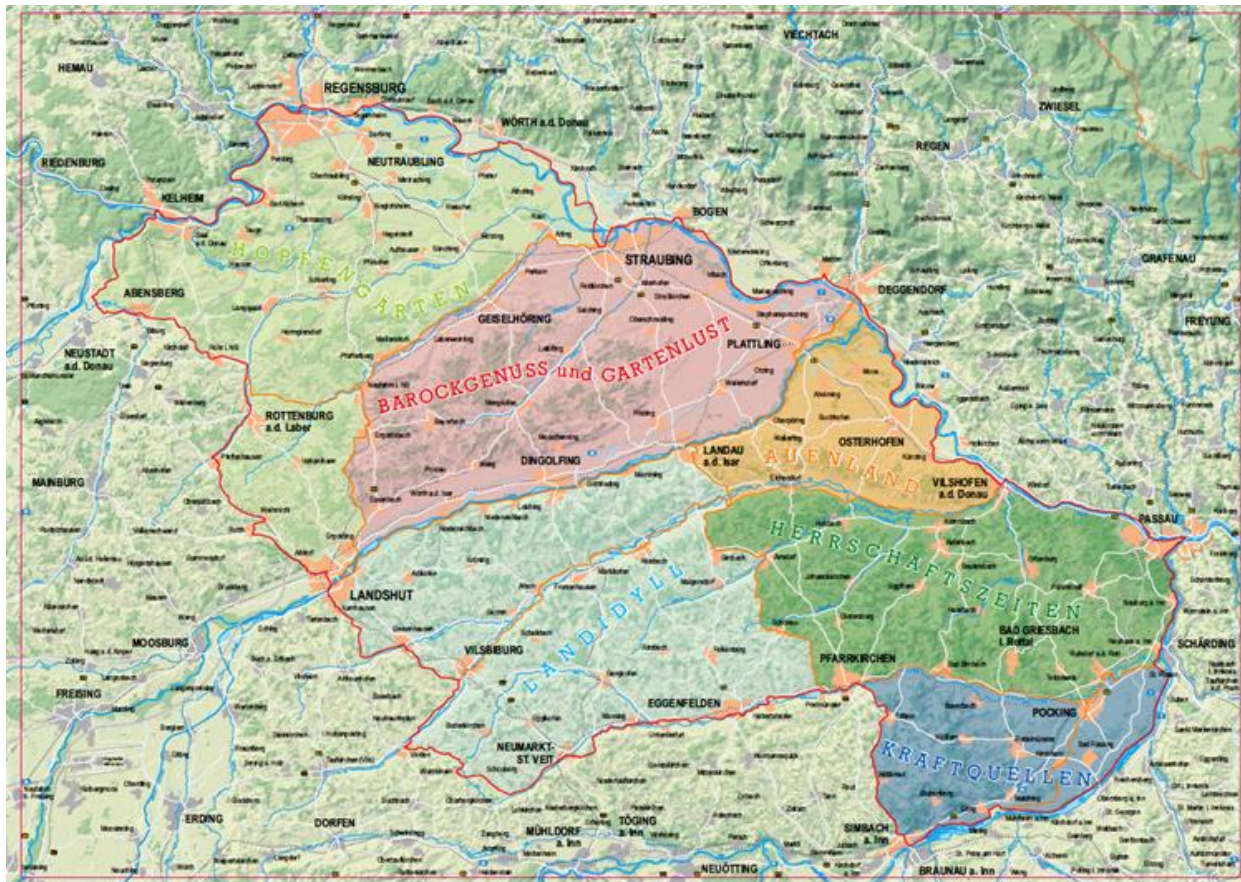
Neue Beschilderung nach Richtlinie FSGV:



# LAG Landkreis Landshut e.V.



## TOP 5: Kooperationsprojekt: Radrunde Bayerisches Golf- und Thermenland



LAG Landkreis Landshut e.V.



## **TOP 6: Vorstellung der Projektidee Bau einer Volkssternwarte**

Herr Helmut Preisinger

LAG Landkreis Landshut e.V.



**TOP 7: Vorstellung der Projektidee LEO –  
Landshuter-Erlebnis-Omnibus**

Herr Jörg Schröter



LAG Landkreis Landshut e.V.



## **TOP 8: Vorstellung der Projektidee Errichtung eines FitnessParcours**

Frau Heidi Grundner

# LAG Landkreis Landshut e.V.



## TOP 8: Vorstellung der Projektideen

Frage:

Abstimmung über die vorgestellten Projekte  
(nach Abschluss der Projektentwicklung) im  
Umlaufverfahren?



## TOP 9: Wünsche, Anträge, Diskussion

### Information zu bisher abgelehnten Projekten:

- Wald-/Naturschule  
→ Bildung
- Bau einer gläsernen Produktionsstätte „Die nachhaltige Urproduktion von Lebensmitteln am Biobauernhof“  
→ Anhang I – Produkt (AELF)
- Junior-Ranger-Ausbildung  
→ Projektvolumen zu gering (Naturschutz)



## **TOP 9: Wünsche, Anträge, Diskussion**

- Verfahren bei Projektvorstellung zukünftig?
  - Projektvorstellung durch Projektträger oder Geschäftsstelle?
- ...

# LAG Landkreis Landshut e.V.



## TOP 9: Wünsche, Anträge, Diskussion

Nächster Termin:

**Donnerstag, 30.07.2015, 19:00 Uhr**

Mitgliederversammlung (geplant):

**Dienstag, 14.07.2015, 16:00 Uhr**

LAG Landkreis Landshut e.V.



**Herzlichen Dank!**